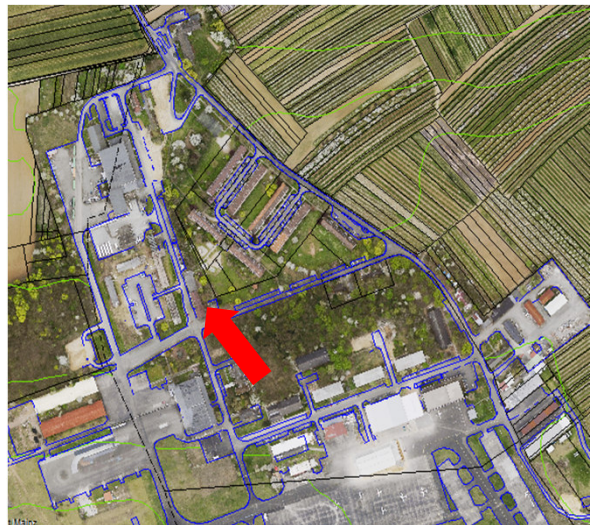


Gewerbe-/Büroräume Gebäude 5824 - links



Lage

Zentral im bebauten Bereich des Layenhof direkt neben dem städtischen Kindergarten gelegen. Für die Mittagspause kann das im Tower des Flugplatzes befindliche Restaurant "Tower One" genutzt werden. Der Fußweg zu öffentlichen Verkehrsmitteln beträgt weniger als 5 Minuten. Die Autobahn nach Frankfurt a. M. und andere Richtungen ist in 10 Minuten, die Innenstadt von Mainz in 20 Minuten mit dem PKW erreichbar.



Objektbeschreibung

Das teilweise zweigeschossige Gebäude wurde im Jahr 2015 saniert. Vom Eingang gelangen Sie durch einen Windfang in eine große Halle mit einer maximalen Deckenhöhe von ca. 6,20 m. Aus der Halle führt ein Flur zu den Nebenräumen im Erdgeschoss, sowie eine Treppe zu einem großen Raum im Obergeschoss.



Ausstattung

Die als Büros oder Ateliers nutzbaren Räume sind mit Laminat oder PVC ausgelegt; die Wände weiß gestrichen.

Im Erdgeschoss kann evtl. eine Teeküche eingerichtet werden.

In zwei Räumen im Erdgeschoss befinden sich Handwaschbecken mit Warmwasserboiler. Ein separater Sanitärbereich ist vorhanden. Parkplätze sind direkt vor dem Gebäude vorhanden.



Der Raum im Obergeschoss hat Dachschrägen mit Dachfenstern. Die Höhe des Kniestocks beträgt ca. 1,60 m.



In der Halle im Erdgeschoss sind auf zwei Seiten Oberlichter vorhanden. Das gesamte Gebäude ist über eine Zentralheizung mit Erdgas beheizt.



Größe

Erdgeschoss: **7 Räume** von 13,8 m² bis 93,7 m² (Grundriss Seite 3)

Obergeschoss: **1 Raum** mit 90,0 m² (Grundriss Seite 4)

Gesamtmietfläche: 281,4 m²

Preise & Kosten

Miete ohne Nebenkosten: 5,60 €/m²

Betriebskosten: 2,00 €/m²

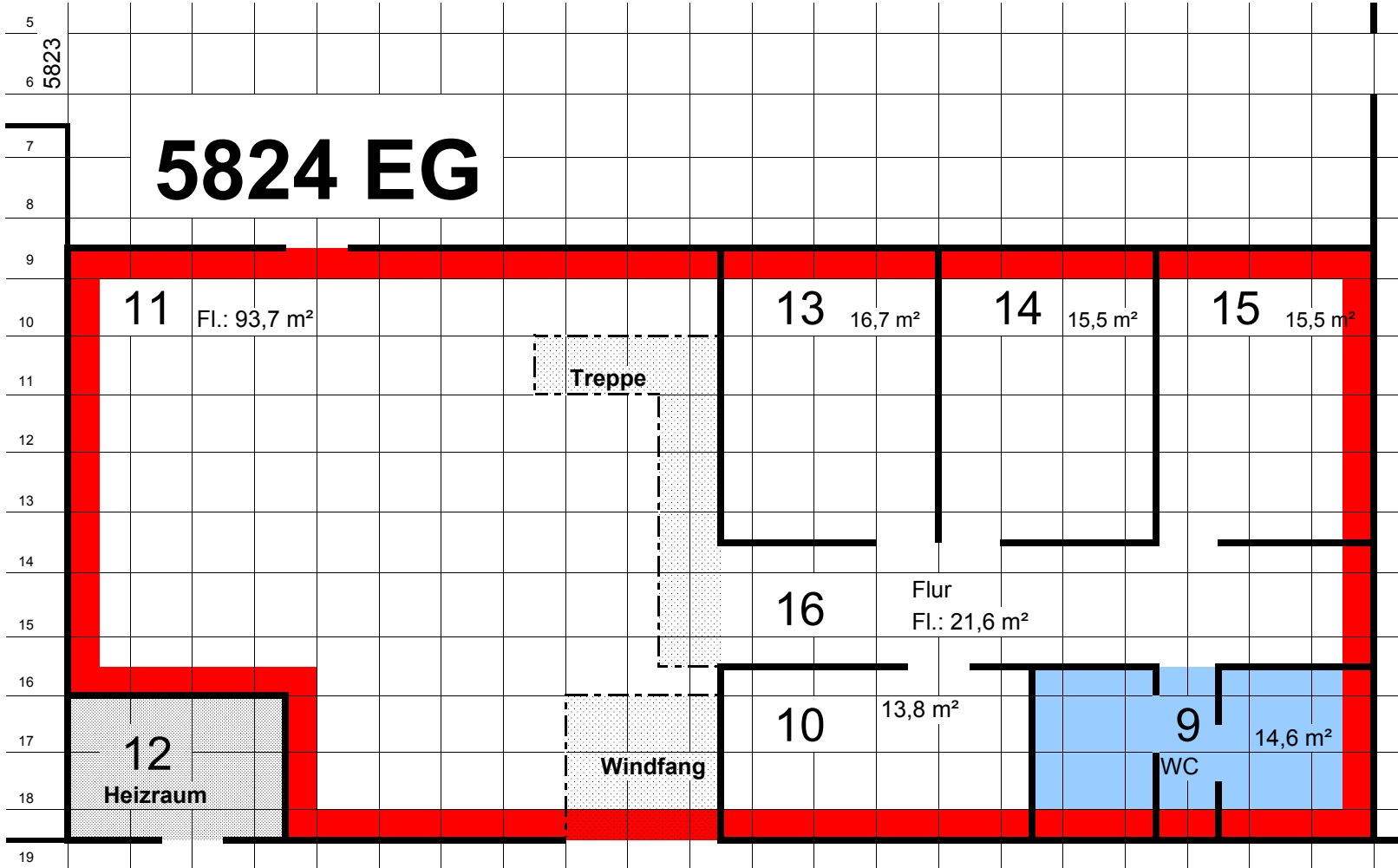
Strom ist separat mit vorhandenem Zähler anzumelden und zu zahlen

Kaution: dreifache Monats-Gesamtmiete inkl. NK

Kontakt

Vereinbaren Sie mit uns gerne einen Besichtigungstermin!

Sie erreichen unser Büro auf dem Layenhof unter der Telefonnummer (06131) 6693703 oder per E-Mail an layenhof@stadt.mainz.de



5
6
7
8
9
10
11
12
13
14
15
16
17
18
19

5823

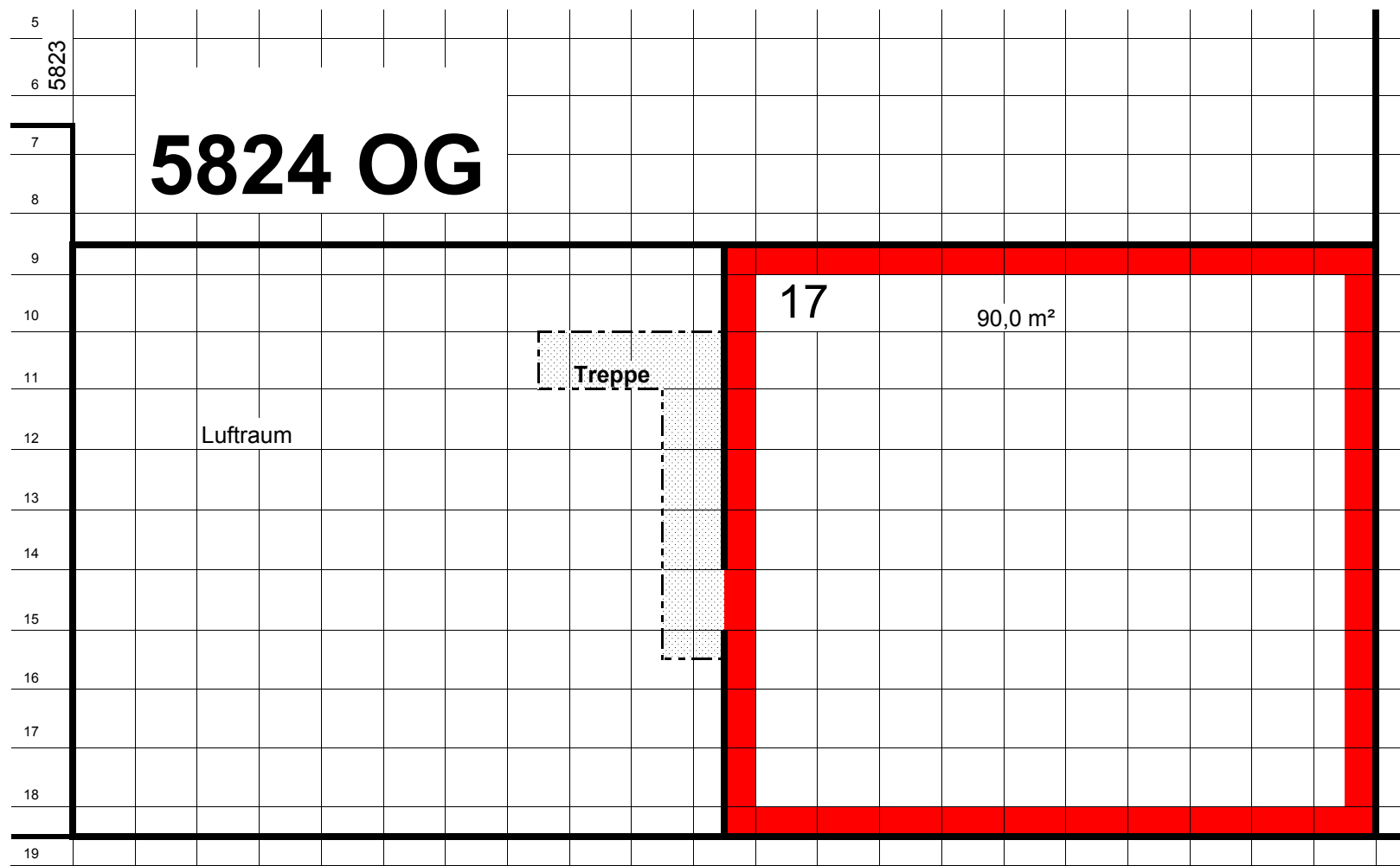
5824 OG

Luftraum

Treppe

17

90,0 m²



ENERGIEAUSWEIS für Nichtwohngebäude

gemäß den §§ 16 ff. der Energieeinsparverordnung (EnEV) vom ¹ 18.11.2013


Registriernummer ² RP-2017-001259155

(oder: "Registriernummer wurde beantragt am ...")

Gültig bis: 10.04.2027

Aushang

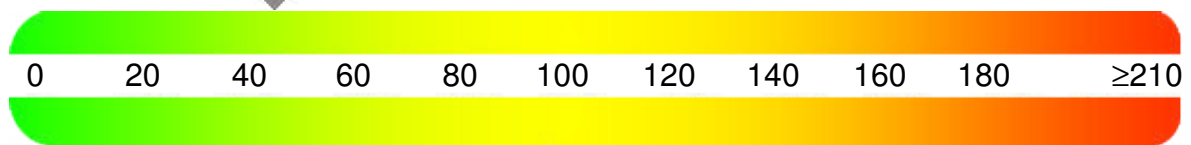
Gebäude

Hauptnutzung/ Gebäudekategorie	Bürogebäude, nur beheizt		
Adresse	Am Finther Wald Gebäude 5824, 55126 Mainz		
Gebäudeteil	Ganzes Gebäude		
Baujahr Gebäude	1961		
Nettogrundfläche	280 m ²		
Wesentliche Energieträger für Heizung und Warmwasser	Flüssiggas		
Erneuerbare Energien	Art: keine	Verwendung: keine	

Endenergieverbrauch

Endenergieverbrauch Wärme

46 kWh/(m²·a)

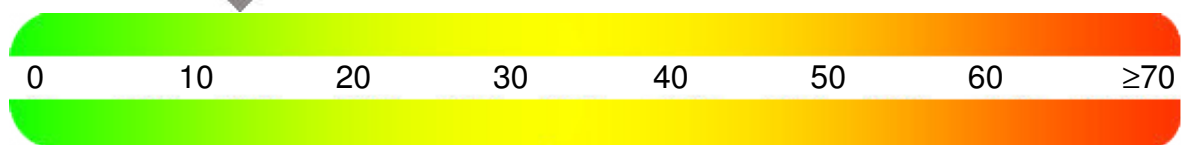


Warmwasser enthalten

↑ Vergleichswert dieser Gebäudekategorie
für Heizung und Warmwasser

Endenergieverbrauch Strom

13 kWh/(m²·a)



Der Wert enthält den Stromverbrauch für

Zusatzheizung Warmwasser Lüftung eingebaute Beleuchtung Kühlung Sonstiges

↑ Vergleichswert dieser Gebäudekategorie
für Strom

Primärenergieverbrauch dieses Gebäudes

73 kWh/(m²·a)

Aussteller

MOOVIN ONLINE
ENERGIEAUSWEISE

moovin Immobilien GmbH
Dipl.-Ing. Sebastian Putzke
Sternstraße
20357 Hamburg

11.04.2017

Ausstellungsdatum

Sebastian Putzke

Unterschrift des Ausstellers

¹ Datum der angewendeten EnEV, gegebenenfalls angewendeten Änderungsverordnung zur EnEV
Registriernummer (§ 17 Absatz 4 Satz 4 und 5 EnEV) ist das Datum der Antragstellung einzutragen; die Registriernummer ist nach deren Eingang
nachträglich einzusetzen.

² Bei nicht rechtzeitiger Zuteilung der
Registriernummer ist das Datum der Antragstellung einzutragen; die Registriernummer ist nach deren Eingang
nachträglich einzusetzen.